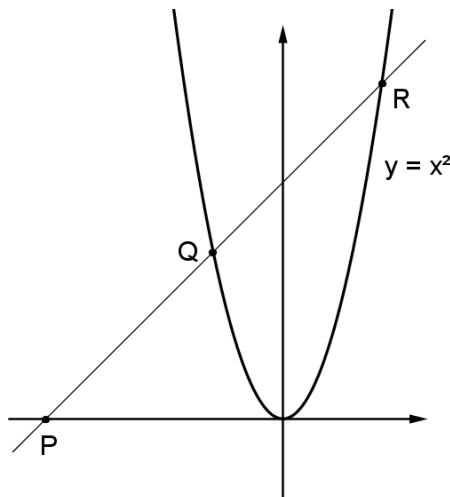


Opgave 2016-168

Oktober 2016

En linje med hældning 1 skærer den negative x -akse i punktet P og parablen med ligningen $y = x^2$ i punkterne Q og R , således at $PQ = QR$.
Bestem linjens skæringspunkt med y -aksen.



Husk, at samtlige mellemregninger skal anføres.

Besvarelse af en opgave modtages kun fra enkeltpersoner, der på egen hånd har løst opgaven. Gruppe- eller andet fællesarbejde med løsninger accepteres ikke.

Løsningen sendes elektronisk som fil vedhæftet e-mail til maanedsofg@outlook.dk
(gyldige formater: **DOC, DOCX, PDF**)

Husk at angive: navn, klasse, skole, præmieønske
Besvarelsen skal være fremme senest 5 dage før månedens slutning.